

SOUŘADNICOVÝ SYSTÉM: S-JTSK

VÝŠKOVÝ SYSTÉM: Bpv



SO 431 Úprava veřejného osvětlení

Objednatel:

Středočeský kraj

Středočeský kraj
Zborovská 81/11, 150 21 Praha 5



KSÚS Středočeského kraje, příspěvková organizace
Zborovská 81/11, 150 21 Praha 5

Zhotovitel PDPS:





Sdružení NOVA

HIP:

Ing. Martin Máša



Valbek, spol. s r.o., středisko Praha
V Olšínách 2300/75
100 00 Praha 10 - Strašnice

	Vypracoval	Zdeněk Bulíř		Zak. číslo	23-002-PK
	Zodp. projektant	Jiří Biško		Datum	12/2023
	Tech. kontrola	Miroslav Ledvína		Stupeň	PDPS
	Akce II/322 Kolín, ul. Třídvorská, okružní křižovatka			Počet formátů	11 x A4
				Měřítko	-
Zhotovitel: Raisa, spol. s r.o. K Automobilce 631 280 02 Kolín - Sendražice	Příloha SVĚTELNĚ TECHNICKÝ VÝPOČET			Č. přílohy	Paré
				2	

VO Kolín - OK ul. Třídvorská

Konfigurace Okružní křižovatka

Typ svítidla: AMPERA EVO 1 / 40 LED / 600 mA / 5308 BL / WW 730 / 75 W

Závěsná výška: 10 m

Výložník: 1,5 m / 0°náklon

Umístění: podle výpočtu a výkresu

Konfigurace ul. Třídvorská a K Vinici

Typ svítidla: AMPERA EVO 1 / 40 LED / 500 mA / 5303 BL / WW 730 / 62 W

Závěsná výška: 10 m

Výložník: 1,5 m / 0°náklon

Umístění: podle výpočtu a výkresu

Podle výpočtu lze osvětlení výpočetní plochy okružní křižovatky zařadit dle ČSN EN 13201 do třídy C3.

Podle výpočtu lze osvětlení výpočetní plochy autobusové zastávky zařadit dle ČSN EN 13201 do třídy C4.

Světelný technik

Petr Paseka

Schröder Czech Republic a.s.

Rubeška 215/1

190 00 Praha 9

T 731 837 888

ppaseka@schreder.com

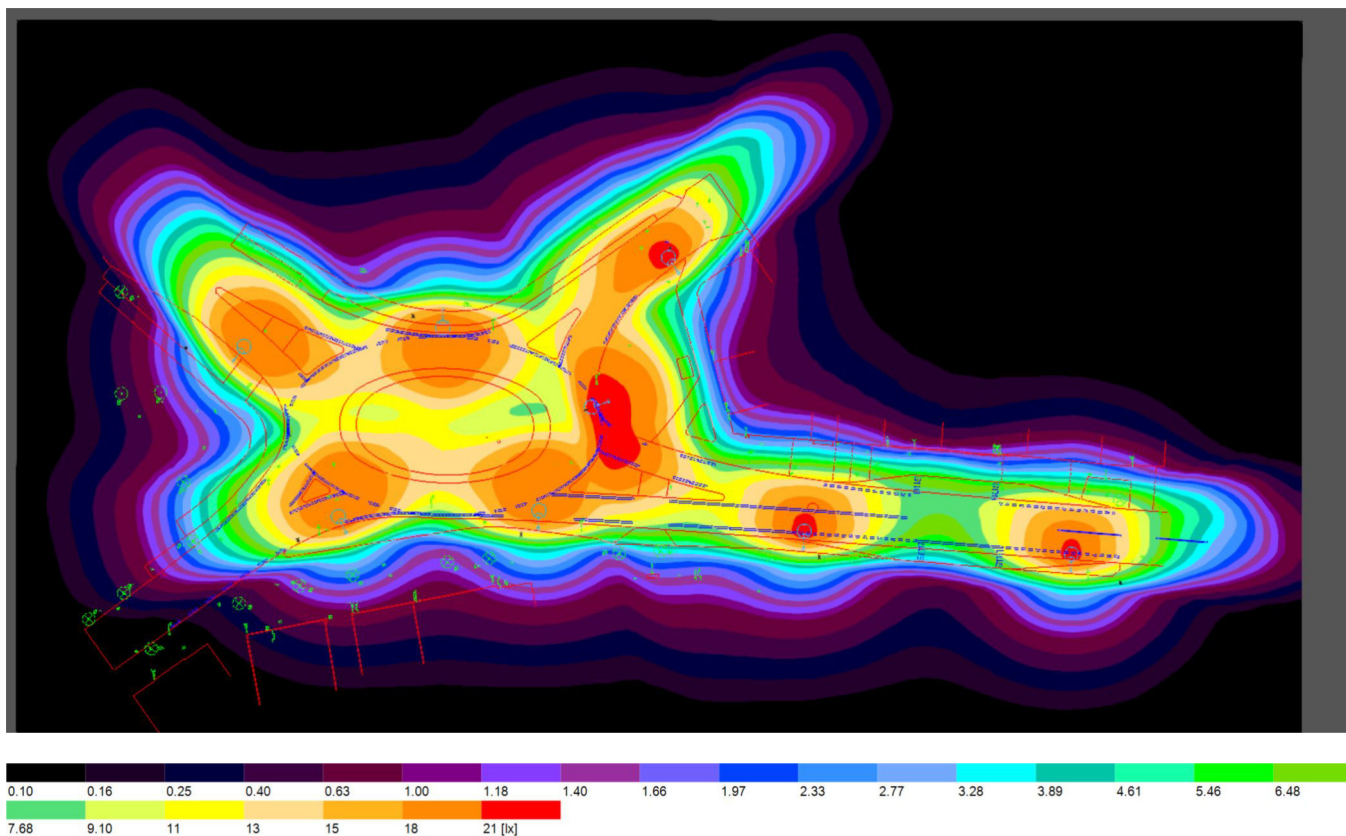
Obsah

Titulní strana	1
Obsah	2

Plocha

Obrazy	3
Plán rozmístění svítidel	4
Výpočtové objekty / Světelná scéna 1	7
Výpočtová plocha Křižovatka / Světelná scéna 1 / Svislá intenzita osvětlení	9
Výpočtová plocha Autobusová zastávka / Světelná scéna 1 / Svislá intenzita osvětlení	10

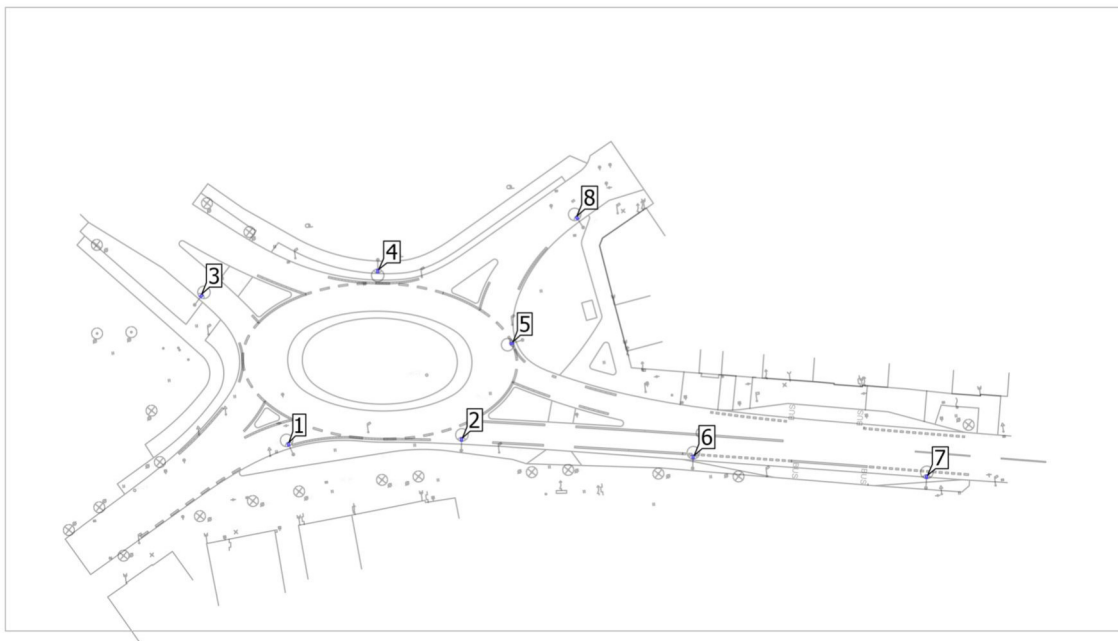
Obrazy



Plocha

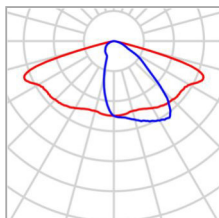
Plocha

Plán rozmístění svítidel



Plocha

Plán rozmístění svítidel



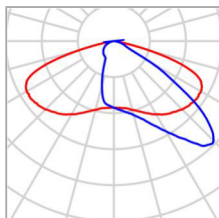
Výrobce	Schröder	P	61.5 W
C. výrobku	504472	Φ _{Svítidlo}	7810 lm
Název výrobku	AMPERA EVO 1 5303 Flat glass Back Light 40 LEDs@500mA WW 730 230V 03-55-868 504472		
Osazení	1x 40 LEDs@500mA WW 730 230V 03-55- 868		

Jednotlivá svítidla

X	Y	Montážní výška	Svítidlo
95.297 m	17.886 m	10.000 m	6
132.735 m	14.718 m	10.000 m	7
76.676 m	56.244 m	10.000 m	8

Plocha

Plán rozmístění svítidel



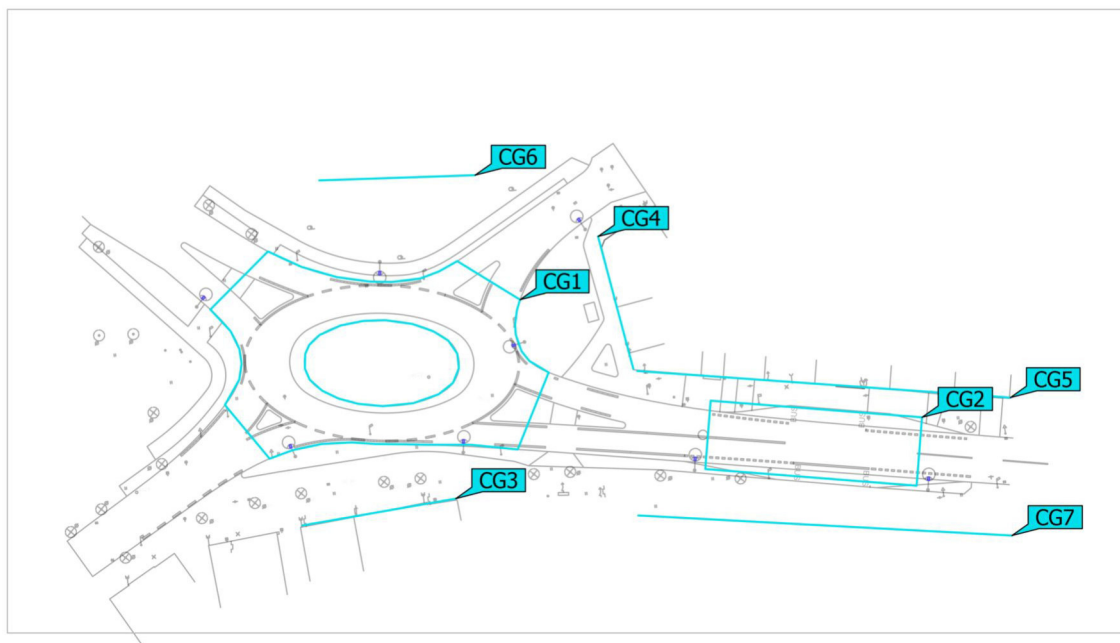
Výrobce	Schröder	P	75.0 W
C. výrobku	504612	Φ _{Svítidlo}	9062 lm
Název výrobku	AMPERA EVO 1 5308 Flat glass Back Light 40 LEDs@600mA WW 730 230V 03-55-868 504612		
Osazení	1x 40 LEDs@600mA WW 730 230V 03-55-868		

Jednotlivá svítidla

X	Y	Montážní výška	Svítidlo
30.393 m	19.925 m	10.000 m	1
58.141 m	20.701 m	10.000 m	2
16.417 m	43.741 m	10.000 m	3
44.703 m	47.722 m	10.000 m	4
66.202 m	36.118 m	10.000 m	5

Plocha (Světelná scéna 1)

Výpočtové objekty



Plocha (Světelná scéna 1)

Výpočtové objekty

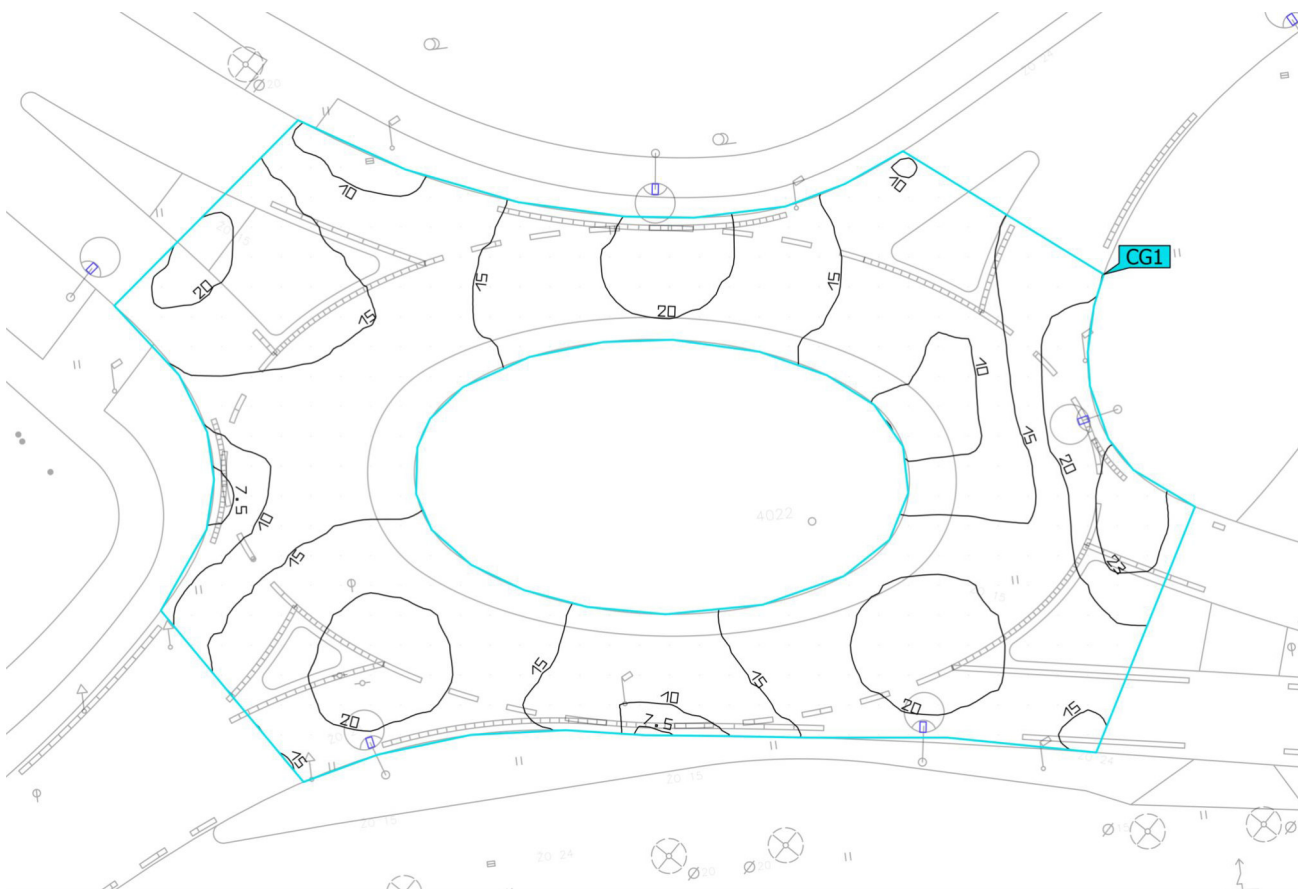
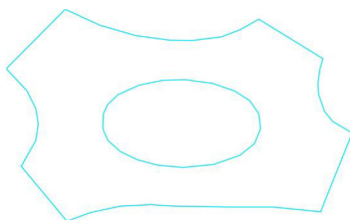
Výpočtové plochy

Vlastnosti	\bar{E}	E_{min}	E_{max}	$U_o (g_1)$	g_2	Index
Výpočtová plocha Křižovatka Svislá intenzita osvětlení Výška: 0.000 m	16.1 lx	6.68 lx	23.2 lx	0.41	0.29	CG1
Výpočtová plocha Autobusová zastávka Svislá intenzita osvětlení Výška: 0.000 m	11.1 lx	4.90 lx	20.7 lx	0.44	0.24	CG2
Výpočtová plocha Fasáda 1 Svislá intenzita osvětlení Výška: 6.000 m	0.90 lx	0.32 lx	2.53 lx	0.36	0.13	CG3
Výpočtová plocha Fasáda 2 Svislá intenzita osvětlení Výška: 6.000 m	1.31 lx	0.43 lx	4.44 lx	0.33	0.097	CG4
Výpočtová plocha Fasáda 3 Svislá intenzita osvětlení Výška: 6.000 m	0.97 lx	0.16 lx	3.46 lx	0.16	0.046	CG5
Výpočtová plocha Fasáda 4 Svislá intenzita osvětlení Výška: 6.000 m	0.76 lx	0.32 lx	3.30 lx	0.42	0.097	CG6
Výpočtová plocha Fasáda 5 Svislá intenzita osvětlení Výška: 6.000 m	0.83 lx	0.15 lx	2.48 lx	0.18	0.060	CG7

Užitný profil: Přednastavení DIALux (5.1.4 Standard (oblast dopravy ve volném prostoru))

Plocha (Světelná scéna 1)

Výpočtová plocha Křižovatka

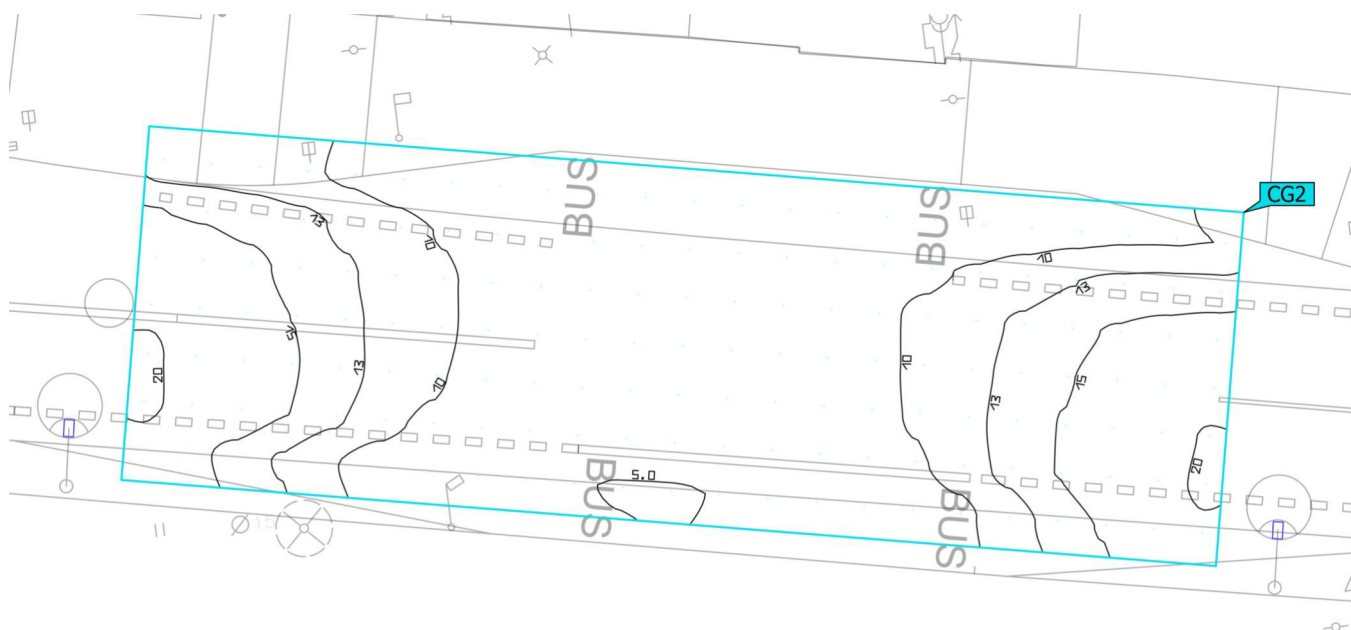
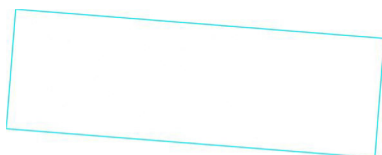


Vlastnosti	\bar{E}	E_{min}	E_{max}	$U_o (g_1)$	g_2	Index
Výpočtová plocha Křižovatka Svislá intenzita osvětlení Výška: 0.000 m	16.1 lx	6.68 lx	23.2 lx	0.41	0.29	CG1

Užitný profil: Přednastavení DIALux (5.1.4 Standard (oblast dopravy ve volném prostoru))

Plocha (Světelná scéna 1)

Výpočtová plocha Autobusová zastávka



Vlastnosti	\bar{E}	E_{min}	E_{max}	$U_o (g_1)$	g_2	Index
Výpočtová plocha Autobusová zastávka	11.1 lx	4.90 lx	20.7 lx	0.44	0.24	CG2
Svislá intenzita osvětlení						
Výška: 0.000 m						

Užitný profil: Přednastavení DIALux (5.1.4 Standard (oblast dopravy ve volném prostoru))